



D A T O S ELECTORALES



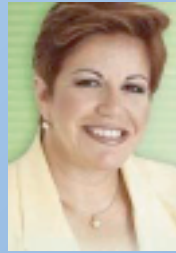
Lima, 9 de abril de 2006

Resultados del conteo rápido



Ollanta Humala
Unión por el Perú

29.85%



Lourdes Flores
Unidad Nacional

24.42%



Alan García
APRA

24.27%



Martha Chávez
Alianza por el Futuro

7.31%



Valentín Paniagua
Frente de Centro

5.74%

Estas estimaciones están sujetas a un margen de error de 0.9%.